

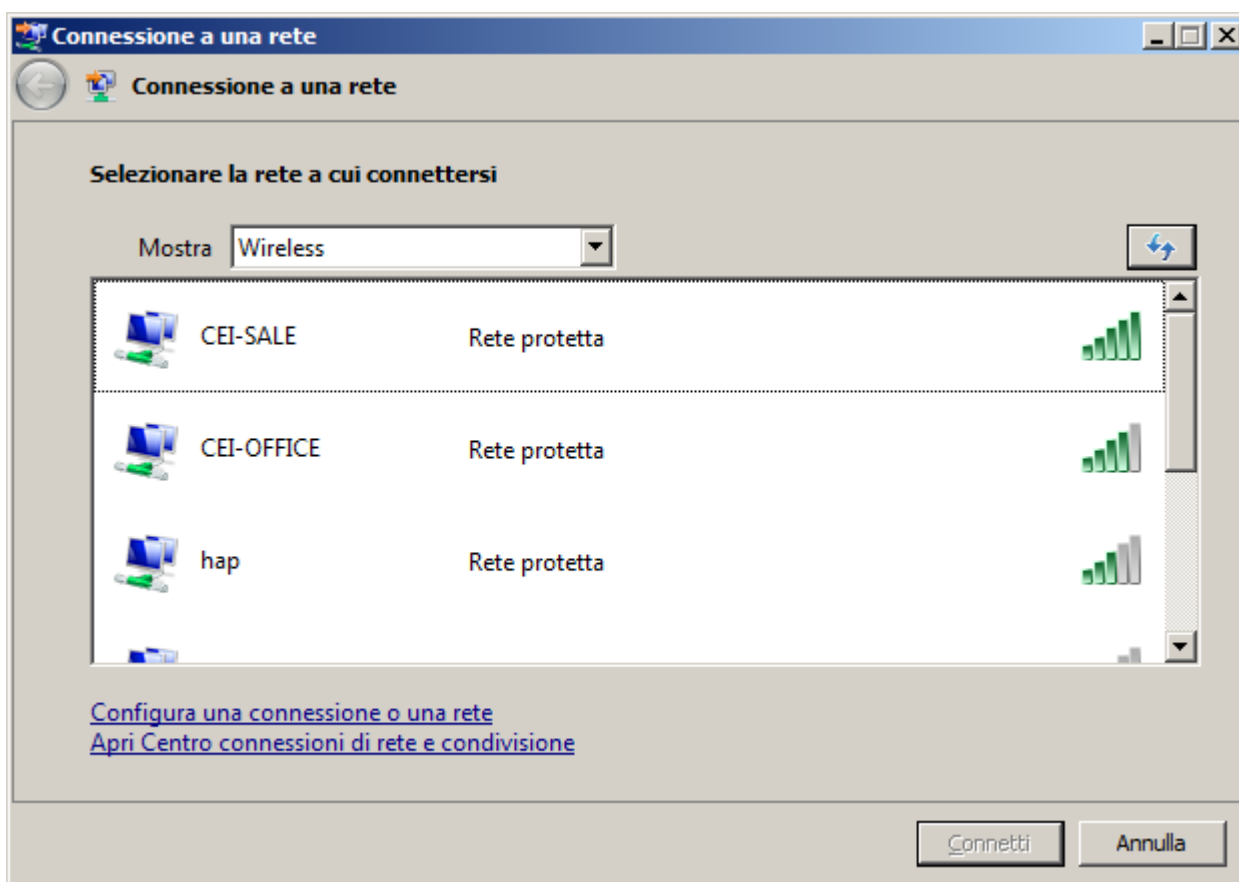


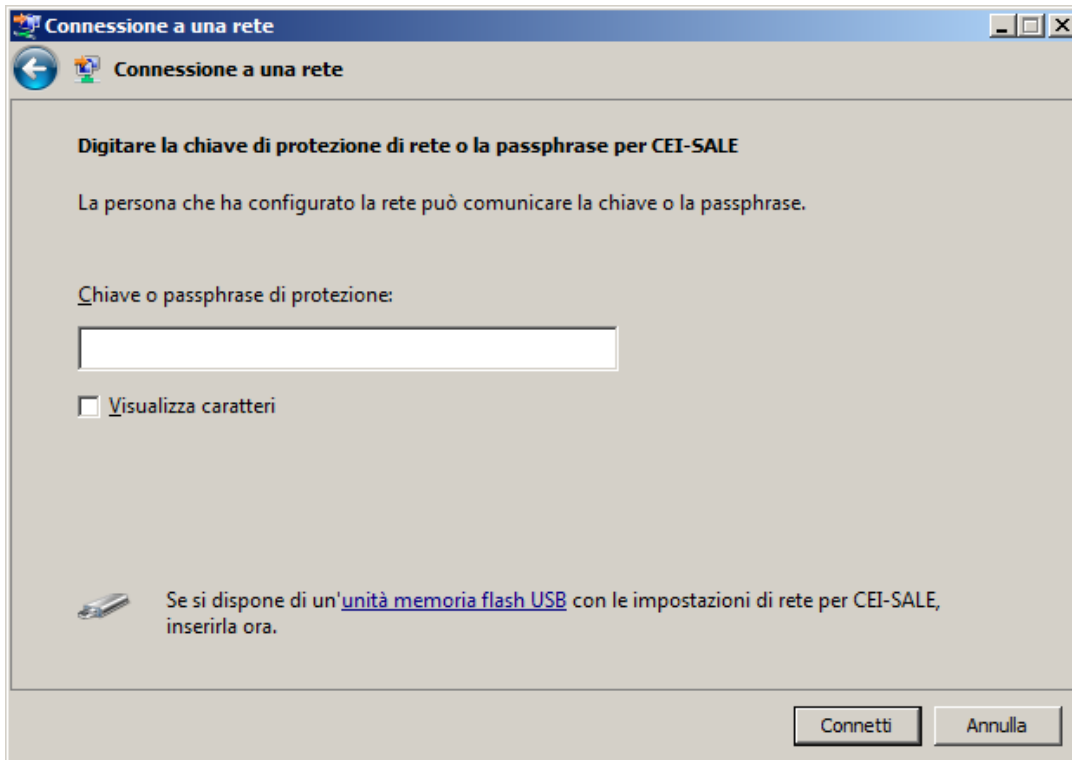
## Autenticazione alla rete WI-FI CEI

1. Tutte le sale CEI sono dotate di WI-FI, fate clic con il pulsante destro del mouse sull'icona relativa alla rete wireless nell'angolo inferiore destro dello schermo, quindi fate clic su Visualizza reti senza fili disponibili.

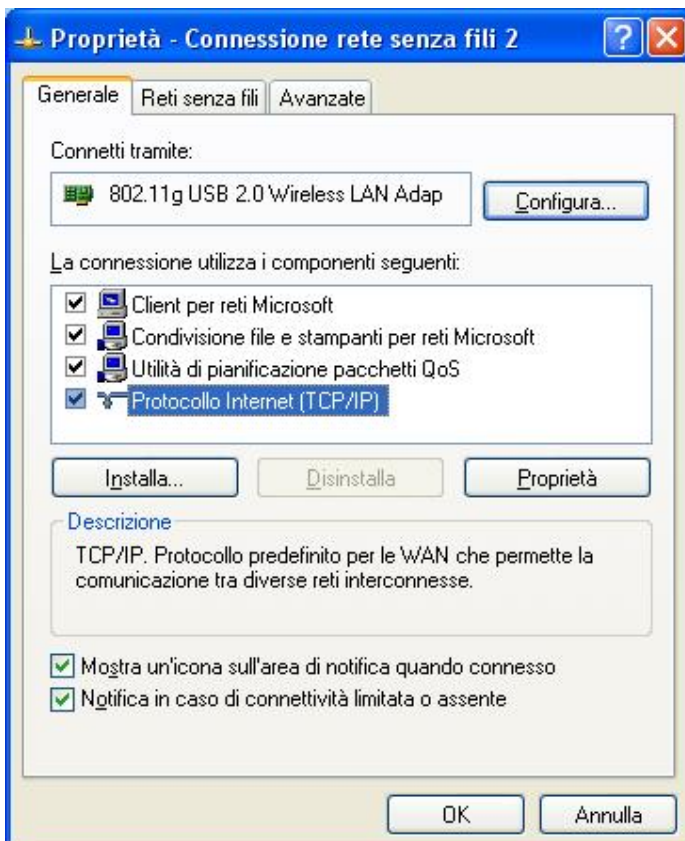


2. Verrà visualizzata la finestra Connessione rete senza fili in cui dovrebbero essere riportate varie reti tra cui la rete wireless con il nome **CEI-SALE**. Cliccare sulla rete CEI e inserire il **codice WEP fornito alla RECEPTION**.



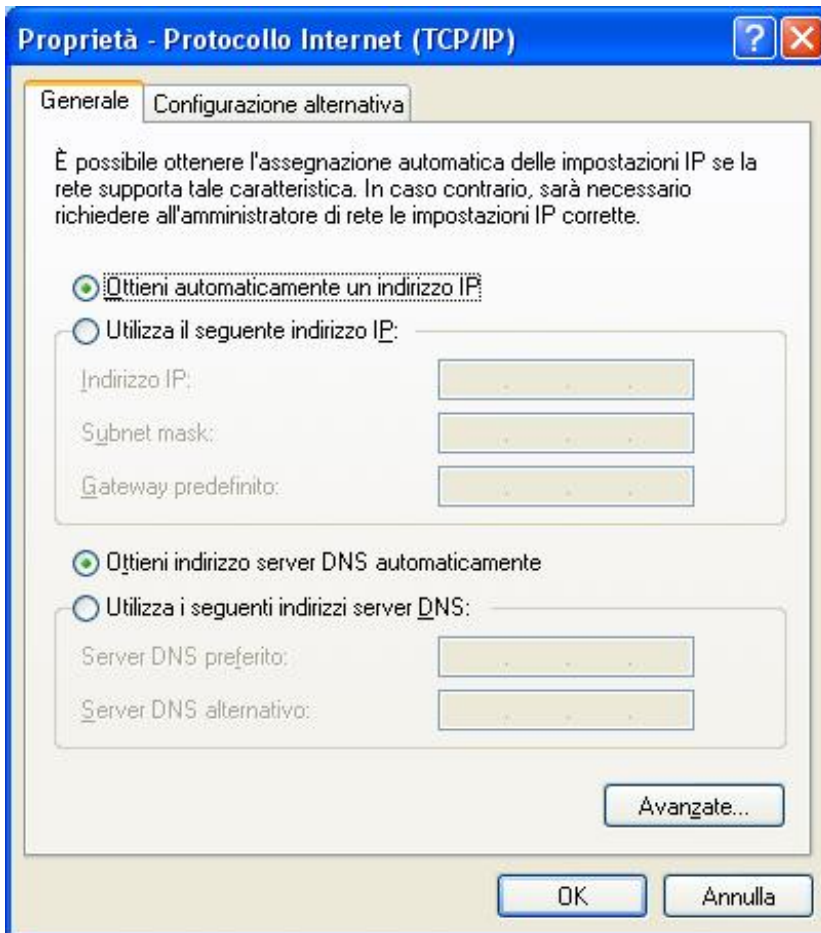


3. Qualora la rete non fosse visualizzate fate quindi clic su - Cambia impostazioni avanzate - che trovate nell'angolo inferiore sinistro della finestra e controllare che le impostazioni siano come sotto riportate.





4. Selezionate protocollo internet (TCP/IP) e selezionate la voce - Proprietà -  
Una volta selezionata la voce - proprietà - nella finestra precedente comparirà questa finestra:



5. Configurare come in figura. Premere - Ok . Quindi riprovare il passaggio 2